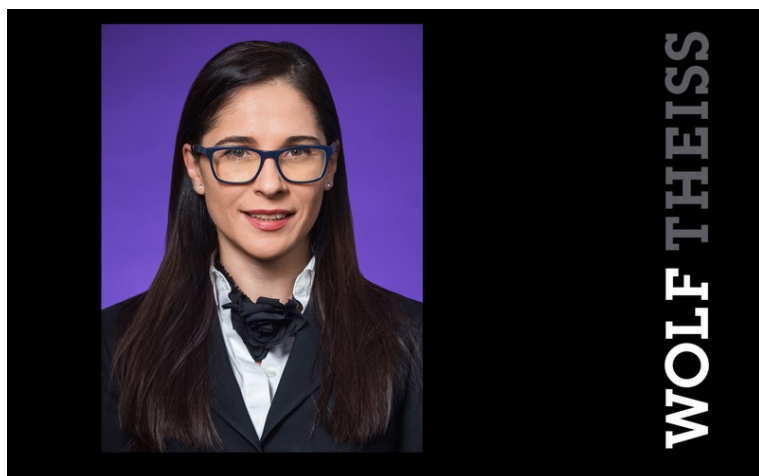


Wolf Theiss a asistat Novalpina Capital LLP în cea mai mare tranzacție din sectorul jocurilor de noroc din România



Wolf Theiss a fost consultantul juridic al Novalpina Capital LLP, un fond european de Private Equity cu sediul la Londra cu investiții în domenii precum healthcare, B2B, software și jocuri de noroc, în cea mai mare tranzacție din sectorul jocurilor de noroc realizată în România, respectiv achiziția grupului MaxBet.

Asistența acordată de echipa coordonată de *Avocatul Partener* [Ileana Glodeanu](#) a presupus efectuarea unei analize due diligence cu privire la trei companii românești din grupul MaxBet, precum și furnizarea de consultanță tranzacțională pentru conformitate cu legislația din România. Procesul de achiziție a fost unul complex, având în vedere că afacerea MaxBet se concentrează pe salile mari și medii de jocuri și agrement, incluzând și ecosistemele create în jurul activității de jocuri de noroc. Notabil este faptul că aceasta nu este doar cea mai mare tranzacție realizată vreodată în acest sector în România, ci reprezintă și cea mai mare tranzacție încheiată până acum în 2021.

În urma acestei tranzacții Novalpina Capital LLP va oferi Maxbet sprijinul său strategic și capital, împreună cu experiența sa extraordinară, pentru a-și consolida poziția de lider pe piața și a deschide noi locații în lunile următoare, creând în același timp valoare adăugată prin îmbunătățirea experienței clienților în salile de joc și specializarea angajaților.

"Suntem recunoscători Novalpina și întregii echipe tranzacționale pentru încrederea acordată, în a finaliza cu succes această tranzacție. Ma bucur să văd, totodată, că echipa noastră continuă să fie implicată în proiectele de referință în România și Europa Centrală și de Est, poziționându-ne în acest fel în consultanți juridici de încredere pentru fonduri de investiții care operează în sectoare reglementate", a menționat **Ileana Glodeanu**, *Avocat Partener Wolf Theiss și coordonator al echipei Corporate / M&A din România*.

Wolf Theiss a adăugat această tranzacție la portofoliul sectorial de gaming și jocuri de noroc, după ce în 2019 [a asistat fondul Blackstone în prima investiție realizată în România](#), când acesta a achiziționat o participație minoritară din grupul Superbet.

Sub coordonarea **Ileanei Glodeanu**, au contribuit la succesul acestei tranzacții: **Mircea Ciocîrlea** (Counsel, Corporate M&A), **Flaviu Nanu** (Counsel, Drept imobiliar și Construcții), **Luciana Tache** (Avocat Senior, Corporate M&A), **George Ghitu** (Avocat Senior, Corporate M&A), **Sorin Dumitru** (Avocat Senior, Litigi), **Costin Salaru** (Avocat, Dreptul Muncii), **Nina Lazar** (Avocat, Protecția datelor), **Adina Aurel** (Avocat Senior, Reglementare), **Claudia Chipser** (Avocat Partener, Drept Financiar-Bancar), **Anca Jurcovan** (Avocat Partener, Concurența și Ajutor de Stat), **Alexandru Roman** (Avocat, Drept imobiliar și Construcții), **Andrei Salageanu** (Avocat, Litigii), **Alexandru Asaftei** (Avocat, Drept Financiar-Bancar), **Iulia Cumparatu** (Avocat, Corporate

M&A), **Iuliana Stoicescu** (Avocat Senior, Drept Financiar-Bancar) si **Catalin Sabau** (Avocat, Drept Financiar-Bancar).

Citește și

[→ **MaxBet, liderul industriei de noroc locale, a fost preluat de un fond european de investiții nou intrat în România. Patru firme de avocatura în tranzacție: Weil, Gotshal & Manges, o casa israeliana și trei firme de top din București**](#)

Novalpina Capital este un fond de investitii din Europa, care se concentreaza pe realizarea de investiții de control în companiile de pe piața de mijloc de pe continent. Novalpina este specializata în realizarea de parteneriate cu antreprenori și echipe de management de top în industrii atent selectate, cu scopul de a dezvolta aceste afaceri.

Wolf Theiss este una dintre principalele firme de avocatura din Europa Centrala, de Est și Sud-Est, specializata în acordarea de asistenta juridica în domeniul afacerilor internationale. Cu 340 de avocați în 13 țari, peste 80% din activitatea firmei implica reprezentarea transfrontaliera a clienților internaționali. Prin îmbinarea expertizei juridice si a celei de afaceri, Wolf Theiss dezvolta soluții inovatoare care integreaza competențele juridice, financiare și comerciale.