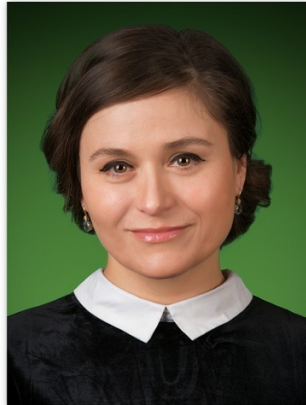


## Wolf Theiss contribuie la realizarea unor rapoarte noi despre gdpr pentru platforma CPC

**WOLF THEISS**



Alaturi de experți din 30 de țari europene, societatea regionala de avocatura Wolf Theiss contribuie la realizarea unor noi rapoarte despre GDPR pentru platforma CPC.

**CPC (Cloud Privacy Check)**, cea mai mare platforma europeana care explica legislația în materie de protecție a datelor personale, lanseaza doua rapoarte noi: **Raportul cu privire la notificarea autorității de supraveghere în cazul încălcării securității datelor cu caracter personal (Data Breach Report)** și **Raportul cu privire la operatorii asociați (Joint Controllership Report)**. Acestea conțin rezultatele unor studii comparative realizate la nivel național de catre membrii rețelei CPC cu privire la cele doua zone de interes.

"Sunt onorata ca, prin intermediul Wolf Theiss, sa fiu parte activa la acest proiect european care este deosebit de important pentru educarea publicului larg și pentru conștientizarea problemelor pe care le ridica legislația cu privire la protecția datelor cu caracter personal. Platforma CPC este un pas înainte, fiind un proiect accesibil non-specialiștilor care au nevoie de o minima îndrumare în domeniul protecției datelor, înainte de a apela la ajutor specializat din partea unui avocat", a declarat [Adelina Iftime-Blagean](#), *Counsel Wolf Theiss și contribuitor al platformei CPC pentru România*.

**Wolf Theiss** este contribuitor al CPC pentru România înca de la înființarea platformei de catre EuroCloud Europe, urmând sa fie implicata și în activitățile viitoare ale comunității CPC ce are în plan crearea a doua baze de date europene.

Una dintre aceste baze de date va conține studii de caz din diferite industrii cu situații particulare care implica operatori asociați, precum și studii de caz care implica relații operator-persoana împuternicita, respectiv raporturi juridice între persoane împuternicite.

A doua baza de date va conține decizii ale autorităților de supraveghere și decizii de instanța care au legatura cu încălcări ale securității datelor cu caracter personal. Comunitatea CPC intenționeaza sa adune informații cu privire la frecvența incidentelor de securitate, gravitatea, tipul de încălcare și sectoarele de activitate în care au avut loc încălcări ale securității datelor cu caracter personal, sa analizeze care a fost reacția autorităților, iar apoi sa redacteze un raport pe baza acestor observații.

CPC (Cloud Privacy Check) a fost creata în 2015 de catre EuroCloud Europe și este o comunitate non-profit de profesioniști ai dreptului (avocați și juriști) din peste 30 de țari din Europa. Misiunea CPC este de a furniza puncte de vedere, informații și soluții practice cu privire la problematica datelor cu caracter personal catre doi actori principali: profesioniștii din industrie și autoritățile publice. Acest deziderat este realizat prin know-how colectiv,

activitate de cercetare și de analiza a pieței bazate pe experiența europeană, colaborare și schimb de experiență între membrii CPC.

*Practica de Protecția Datelor cu Caracter personal a biroului din București a Wolf Theiss, coordonată de Partenerul **Maria Maxim**, oferă servicii de consultanță juridică de top în domeniul protecției datelor cu caracter personal, bucurându-se de un portofoliu important de clienți din diferite industrii pe proiecte de evaluare și implementare a conformității cu Regulamentul General privind Protecția Datelor (GDPR).*

*Înființată în 1957, Wolf Theiss este una dintre principalele firme de avocatură din Europa Centrală și de Est, specializată în acordarea de asistență în domeniul afacerilor internaționale. În cele 13 birouri din Albania, Austria, Bosnia și Herțegovina, Bulgaria, Croația, Republica Cehă, Ungaria, Polonia, România, Serbia, Slovacia, Slovenia și Ucraina, își desfășoară activitatea 340 de avocați care acordă consultanță pentru societăți comerciale locale și internaționale, cu operațiuni în domeniul industrial, comerț și servicii, precum și pentru bănci și societăți de asigurare.*