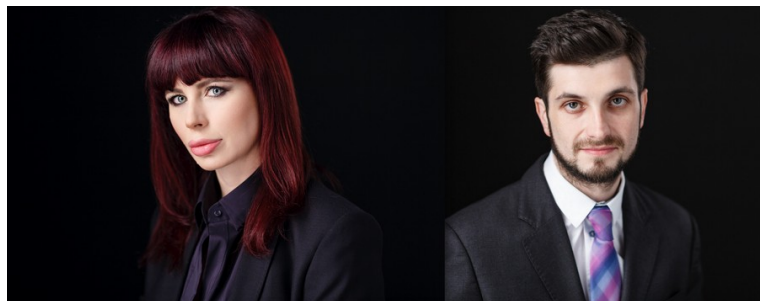


Avocații Suciu Popa au asistat BRM în proiectarea și lansarea serviciului de Contraparte Centrala pentru tranzacțiile la termen. Miruna Suciu și Andrei Georgescu au coordonat proiectul



**suciu popa**

Bursa Română de Mărfuri (BRM) a lansat recent serviciul central de servicii de Contraparte Centrala pentru tranzacțiile la termen pe o săptămână și pe o luna. Platforma este de așteptat să includă scadențe mai mari în viitor, urmând să fie înființat un fond suplimentar de compensare până la sfârșitul anului. În prezent, fondul este alimentat de BRM cu 1,5 milioane de euro, suma ce poate acoperi orice variație de preț, determinând valorile implicite ale tranzacțiilor.

Potrivit informațiilor <sup>Biz</sup>Lawyer, avocații firmei **Suciu Popa** au acordat consultanța BRM pe întregul proces de lansare a noii platforme, proiectând proceduri și reglementări personalizate pentru tranzacții de contrapartida centrala pe termen lung. De asemenea, avocații au participat la consultări cu părțile interesate, pentru a se asigura că noul serviciu răspunde nevoilor pieței și este bine primit de piață. Echipa **Suciu Popa** implicată în acest proiect a fost coordonată de **Miruna Suciu** - *Managing Partner* și **Andrei Georgescu** - *Partner* și a cuprins alți trei avocați specializați în energie, piețe de capital și chestiuni de reglementare.

Contrapartea Centrala are rol semnificativ în procesul de gestionare a riscurilor induse de decontarea tranzacțiilor la termen, reprezentând o etapă necesară în procesul de dezvoltare a pietelor cu contracte standard cu livrare administrate de BRM și de aliniere la exigențele UE.

Potrivit BRM, în vederea realizării rolului de Contraparte Centrala, se aplică noțiunea subiectivă prin care Contrapartea Centrala devine cumpărător pentru orice vânzător și vânzător pentru orice cumpărător, astfel încât fiecare participant la tranzacție este asigurat de finalizarea operațiunii comerciale, conform prețurilor și cantităților convenite prin tranzacție.

Riscurile de posibil eșec la decontare al unui participant sunt preluate integral de Contrapartea Centrala, acesta fiind practic izolat din punct de vedere al riscului sistemic, restul participanților nefiind afectați de incidentul eventual provocat de participantul individual.

Produsele standard, ce beneficiază de servicii de Contraparte pe platforma dedicată acestei piețe de către BRM, pe baza unui regulament special, sunt toate produsele la termen cu perioada de livrare: săptămână, luna, trimestru, semestru calendaristic, sezon gazier, an calendaristic și an gazier.

*Activa pe piața avocaturii locale de peste 3 ani, firma **Suciu Popa** este recunoscută în fiecare an de către directoarele juridice internaționale precum Legal 500 EMEA, IFLR 1000 sau Chambers & Partners, din 2016, drept unul dintre liderii pieței în arii de practică precum *Energy & Natural Resources*, *Capital Markets*, *M&A*,*

*Litigation & Arbitration, Project Finance, Public Procurement și Infrastructure.*