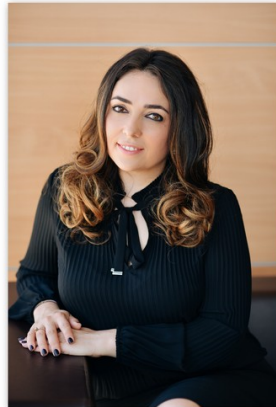


## Clifford Chance Badea recruteaza un nou avocat senior în practica de M&A Real Estate. Lavinia Dinoci se alatura echipei

C L I F F O R D  
C H A N C E



**Clifford Chance Badea, biroul local al firmei de avocatura globale Clifford Chance, anunța recrutarea Laviniei Dinoci pe poziția de Senior Associate în practica M&A și Real Estate coordonata de partenerul Nadia Badea.**

Lavinia are o experiența de peste 12 ani în Real Estate și Corporate M&A, asistând de-a lungul timpului clienți de anvergura din domenii precum imobiliare, construcții, servicii medicale sau retail, pe aspecte și structuri complexe de mandate, de la analize de tip due diligence până la achiziții, dezvoltare și operare imobiliară, închirieri de spații de birouri, retail și industriale, restructurări, joint-venture sau diverse aspecte corporate.

### Portofoliul sau include proiecte de referință, precum:

- Asistența acordată Dedeman, cea mai mare companie antreprenorială românească cu o cifră de afaceri de peste 1 miliard de euro și unul dintre cei mai mari jucători pe piața europeană DIY, în legătură cu achizițiile recente de proiecte de birouri, respectiv The Office din Cluj-Napoca - de la grupul de investiții NEPI Rockcastle și antreprenorul Ovidiu Șandor, aceasta fiind considerată cea mai mare tranzacție din afara Bucureștiului, potrivit datelor de pe piață, și The Bridge din București, de la Forte Partners, cotată de media drept cea mai importantă tranzacție imobiliară a anului 2018;
- Asistența acordată grupului WDP, unul dintre cei mai importanți dezvoltatori belgieni și deținători de proprietăți industriale, în legătură cu achiziția a două mari parcuri logistice din România - Dunca Logistics Centre din Timișoara și, respectiv, CTPark Cluj I din Cluj;
- Asistența acordată unuia dintre cei mai importanți investitori imobiliari pe piața din România în legătură cu achiziția și operarea proiectelor imobiliare din portofoliu, atât office, cât și retail, valoarea acestora însumând în prezent peste 700 milioane de euro;
- Asistența acordată unui jucător de top din piața de servicii medicale private în legătură cu extinderea în România a lanțului de servicii;
- Asistența acordată unui important grup francez pe piața DIY în consolidarea poziției pe piața din România.

Lavinia a absolvit Facultatea de Drept din cadrul Universității București și a urmat programul de Masterat în Drept (LL.M) în cadrul aceleiași universități. Totodată, a absolvit primul stagiu al programului International Business Law din cadrul University of London, urmând în prezent cursurile pentru finalizarea LL.M în cadrul programului. Este membră a Baroului București din 2007.

„Lavinia este un avocat talentat, cu o experiență amplă într-una dintre practicile noastre cheie – Real Estate”, spune [Nadia Badea](#), partener Clifford Chance. „În contextul tranzacțional extrem de dinamic și competitiv din

aceasta industrie, valoarea asistenței juridice pe care o oferim clienților noștri este garantată de contribuția fiecărui avocat din echipa. Ne bucurăm ca Lavinia a decis să ni se alature, cu siguranța va avea un aport important pe proiectele pe care lucrăm”.

„Am decis să încep o nouă etapă profesională alături de Clifford Chance, pornind de la experiența de lucru anterioară și privind către deschiderea unei cariere internaționale, într-una dintre cele mai mari firme de avocatură la nivel global. Îmi doresc să contribuie la dezvoltarea practicii de Real Estate și Corporate M&A, și, în același timp, să descopăr noi provocări profesionale, având în vedere resursele și reputația firmei la nivel internațional”, adaugă **Lavinia Dinoci**.

Practica M&A și Real Estate a Clifford Chance Badea are în portofoliu unele dintre cele mai importante tranzacții locale și regionale, asistând companii multinaționale, fonduri de investiții și instituții financiare globale fie de partea vânzătorului, fie de partea cumpărătorului. Firma este, adesea, prima opțiune pentru asistența juridică acordată celor mai importante fonduri de private equity active în România și în regiune.

*Printre proiectele de Real Estate asistate recent de Clifford Chance Badea se numără:*

- Asistența acordată CA Immo în legătură cu preluarea clădirii de birouri Campus 6.1 din București de la Skanska, tranzacție evaluată la 53 de milioane de euro;
- Asistența acordată unui investitor instituțional european de calibru în real estate, cu privire la vânzarea activelor de retail și office din România;
- Asistența acordată China Investment Corporation în legătură cu achiziția operatorului logistic pan-european Logisor de la fondul american Blackstone;
- Asistența acordată NE Property în legătură cu implementarea programului de obligațiuni (Guaranteed Euro Medium Term Programme) în valoare de 1,5 miliarde EUR garantate de NEPI Rockcastle, precum și în legătură cu lansarea emisiunii de obligațiuni în valoare de 500 milioane EUR cu o dobândă anuală de 2,625% cu scadența în 2023, în baza programului;
- Asistența acordată Globalworth în legătură cu listarea obligațiunilor în valoare de 550 milioane EUR pe bursele din București și Irlanda din iulie 2017 și într-o tranzacție similară derulată în mai 2018, a doua emisiune de obligațiuni corporative în valoare de 550 milioane EUR - cele mai mari listări de acest fel din istoria BVB;
- Asistența acordată NEPI în legătură cu fuziunea fondurilor de investiții NEPI și Rockcastle, care a creat cea mai mare companie imobiliară din Europa Centrală și de Est, respectiv una dintre cele mai mari din Europa Continentală;
- Asistența acordată CBRE Global Investors în legătură cu vânzarea portofoliului de retail, care a inclus zece active din Republica Cehia, Ungaria, Polonia și România;
- Asistența acordată unuia dintre cele mai mari lanțuri de hypermarket-uri din lume, care operează peste 300 de unități în România, cu privire la aspectele aferente strategiei de extindere a rețelei locale de retail.